

## Anbauanleitung Schneepflugabstützatz *Fitting instruction snow plow mounting kit* Jeep Cherokee KK

Best.-Nr.: 5 - 263

AL: 1193 – 01



**Hier sehen sie den fertig montierten Schneepflugabstützatz.  
Bevor sie mit der Montage beginnen, lesen sie bitte diese Anleitung  
und das Benutzerhandbuch des Schneepfluges gut durch.**

### **Achtung:**

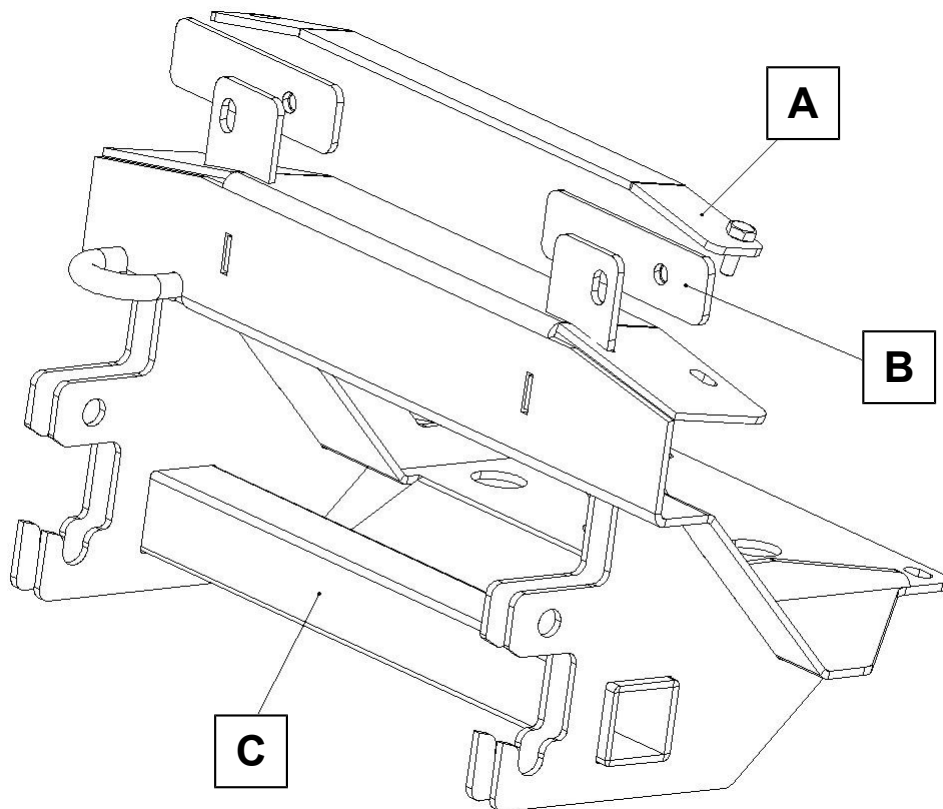
Bei Fahrten im öffentlichen Straßenverkehr muss die  
Schneepflugaufnahme mit einer Kunststoffabdeckung abgedeckt werden.

*Before you start fitting, please read and understand this instruction manual  
and the owners manual of the snow plow.*

## Stückliste / Parts list

### Schneepflugabstützatz / Snow plow mounting kit Jeep Cherokee KK

Best.nr.: 5 - 263



1 x Verstärkungsblech m. Gewindebolzen ( A )

2 x Gewindeplatte ( B )

1 x Schneepflugaufnahme( C )

1 x Anbauanleitung AL 1193

1 x Gutachten

1 x Aufkleber Kennzeichnung

3 x Schraube M 12 x 40

3 x U – Scheibe M 12

2 x U Scheibe M 12 x 35 x 3

4 x Federring M 12

2 x Mutter M 12

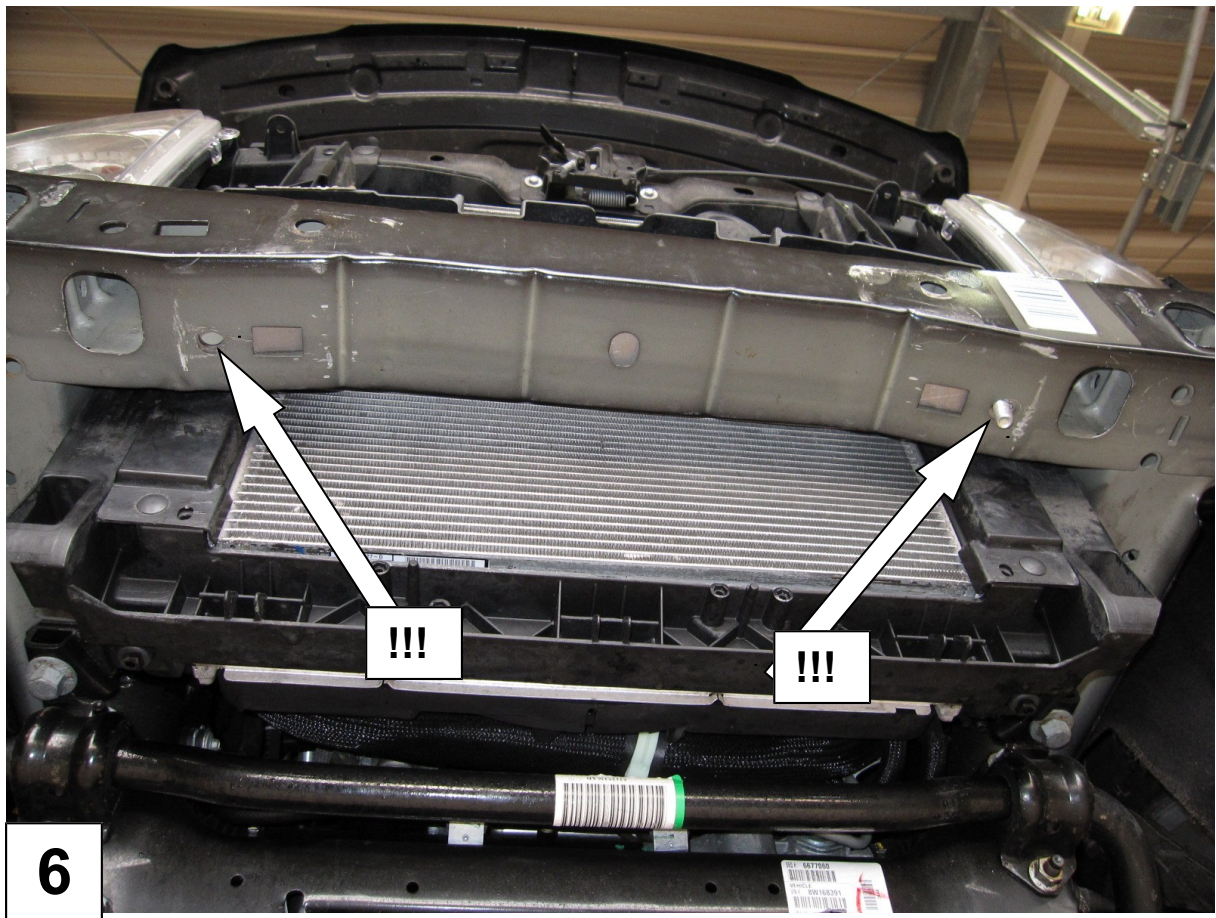
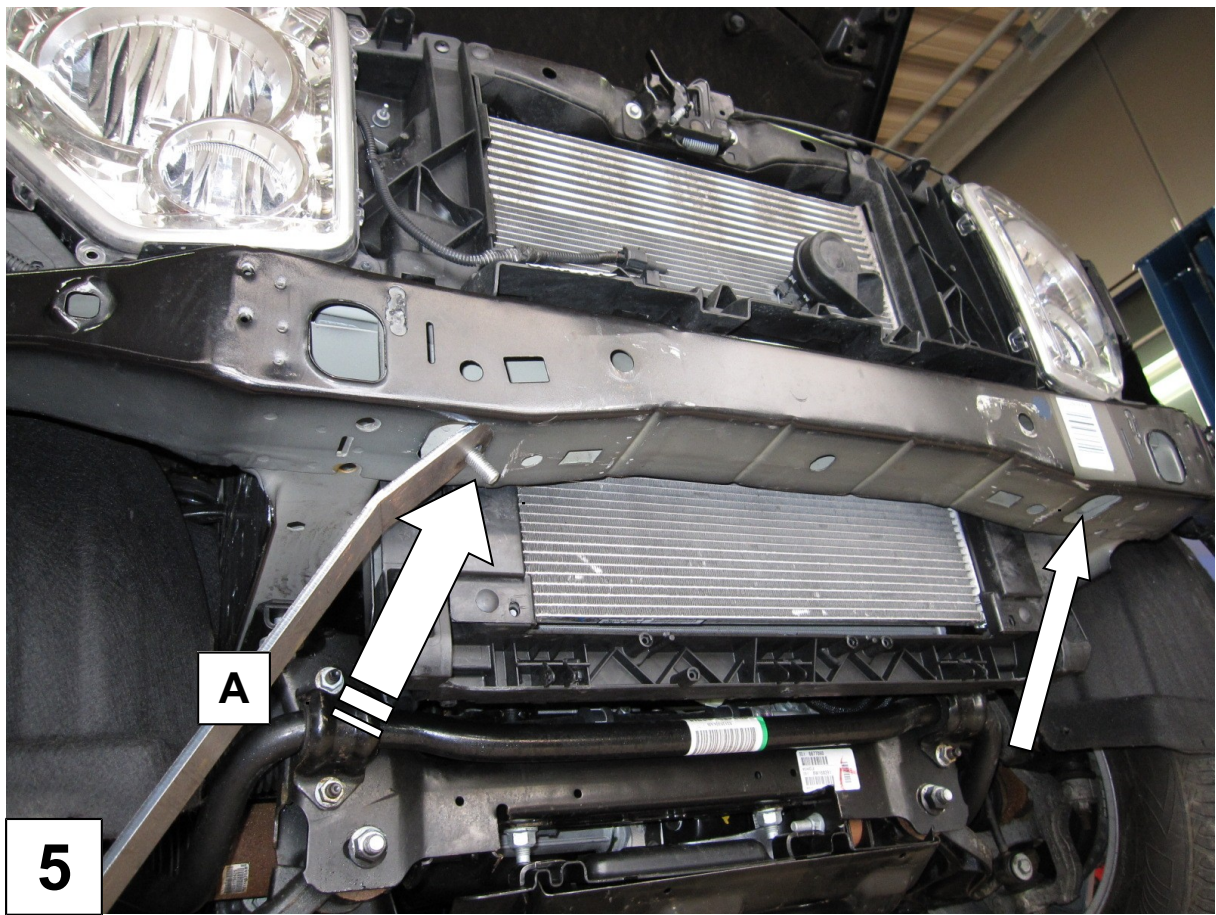
2 x Schraube M 10 x 40

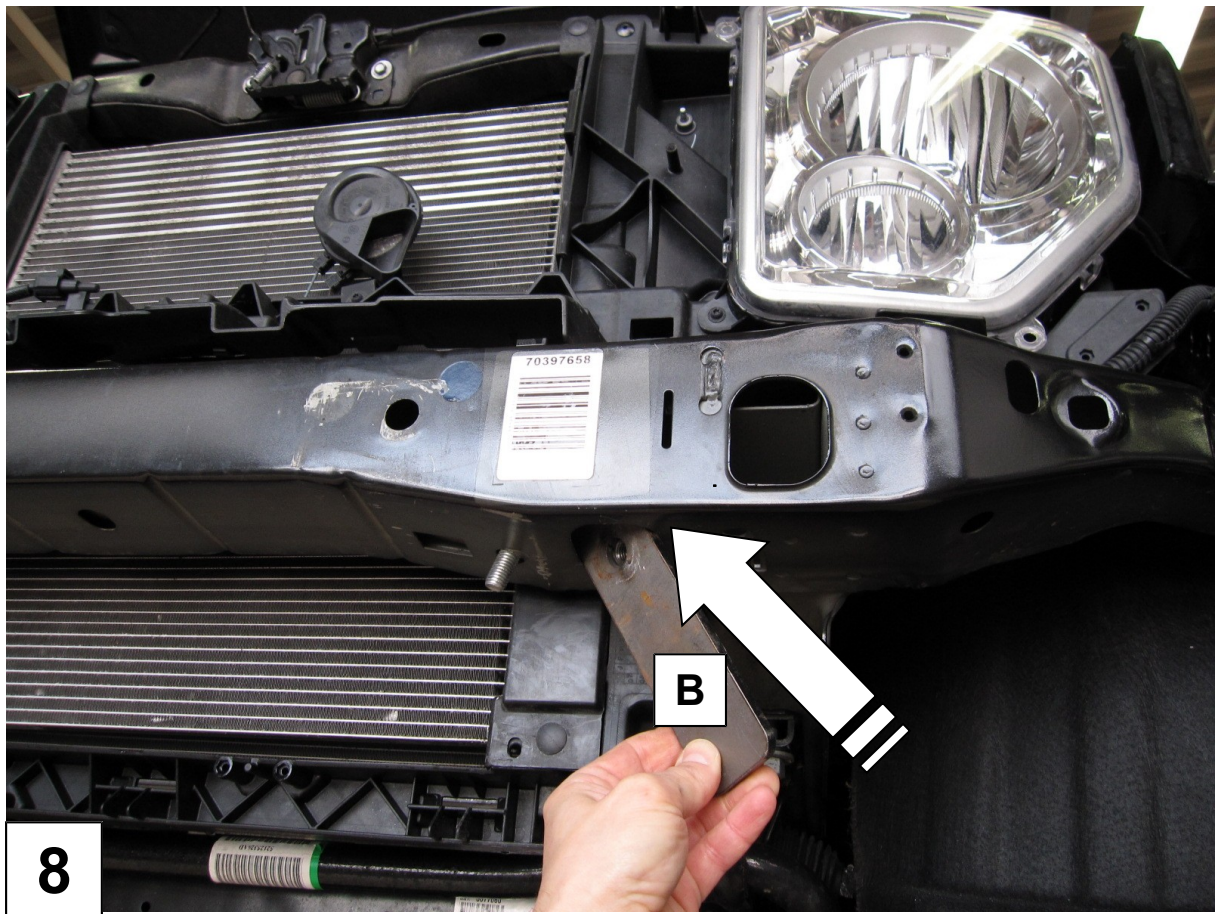
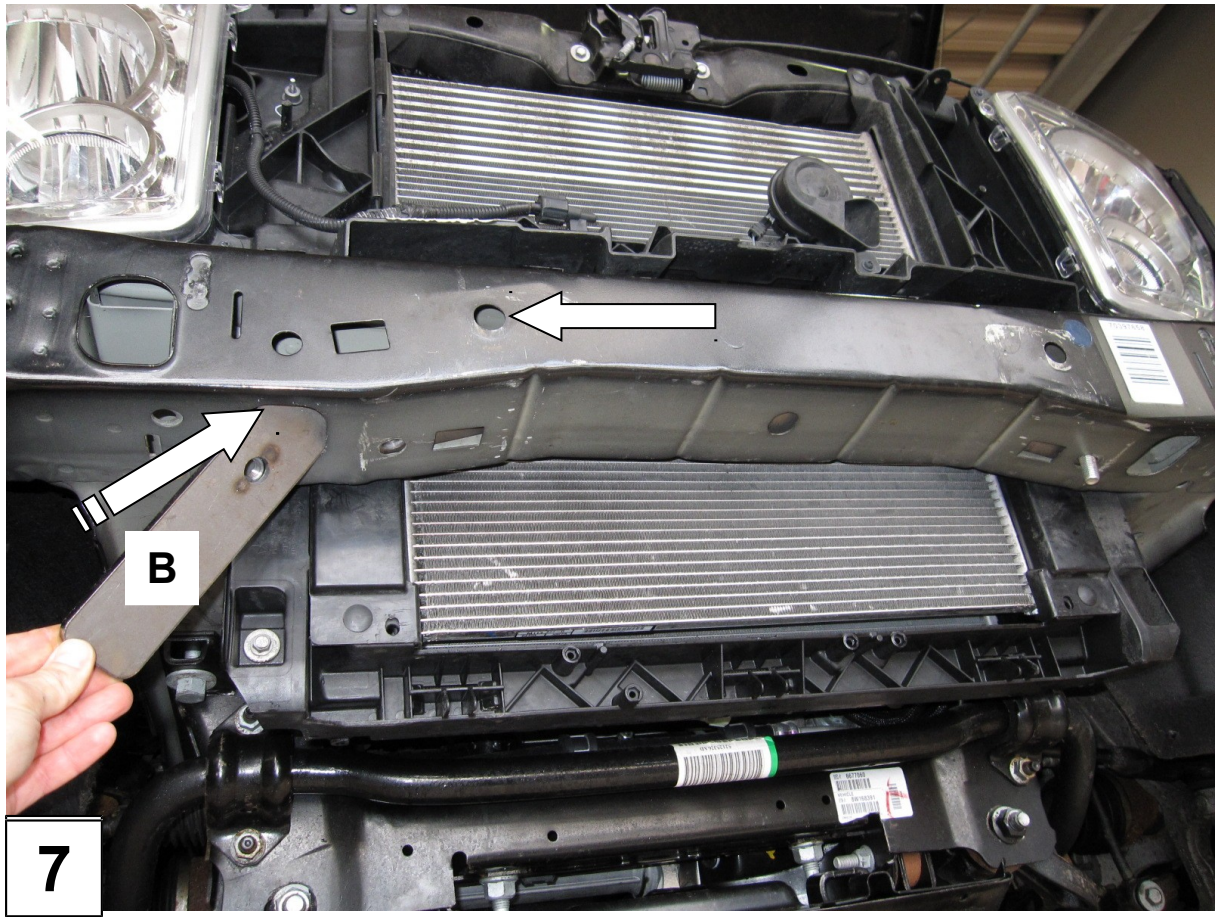
2 x U-Scheibe M 10 x 30 x 3

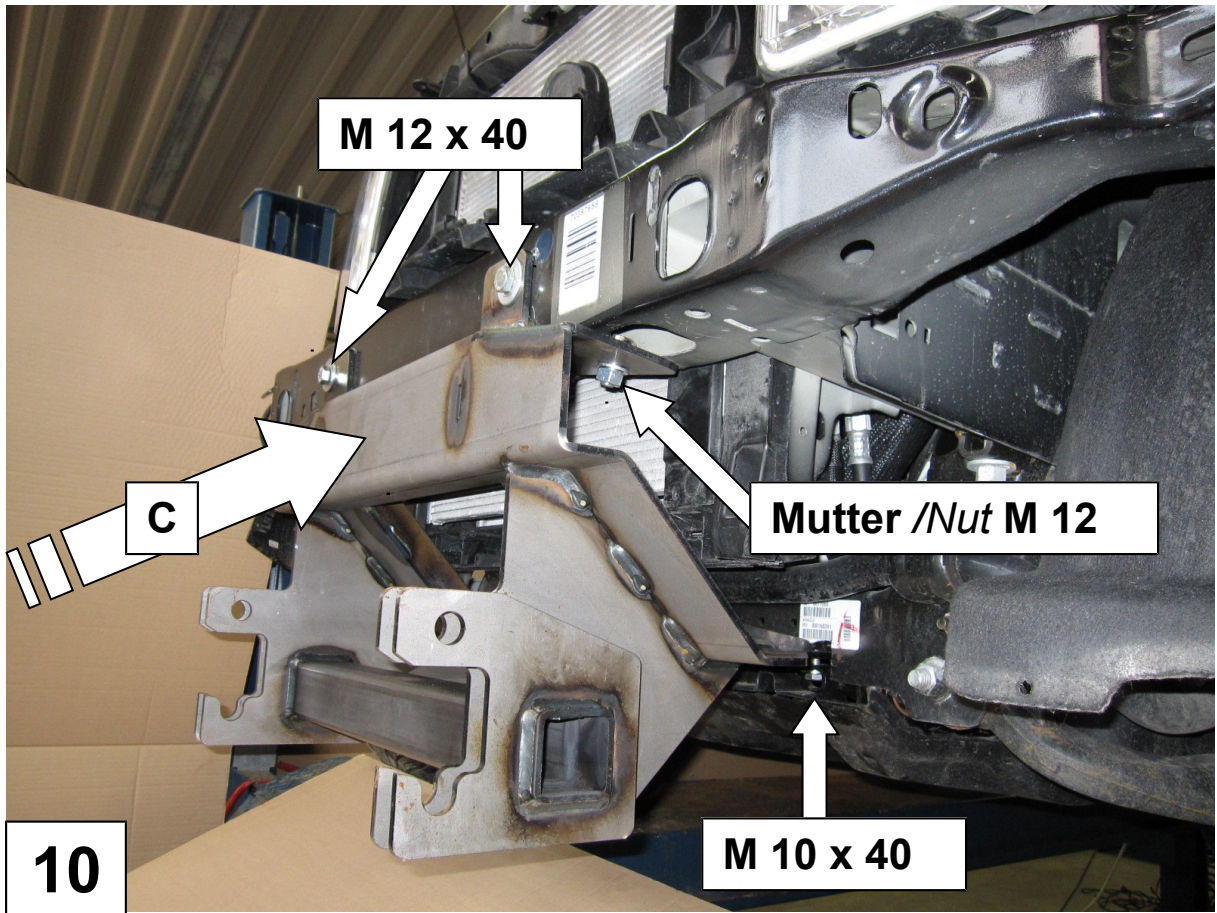
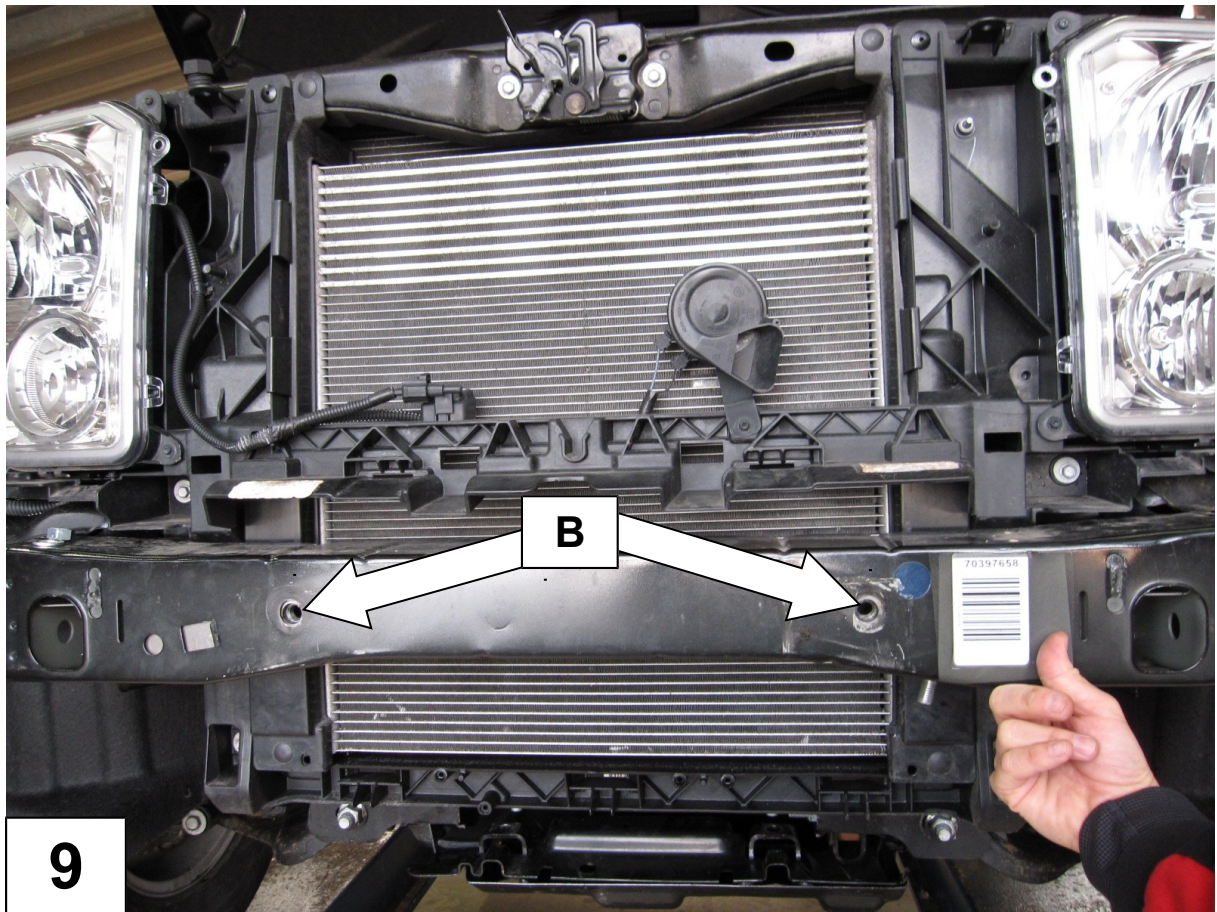
2 x Federring M 10

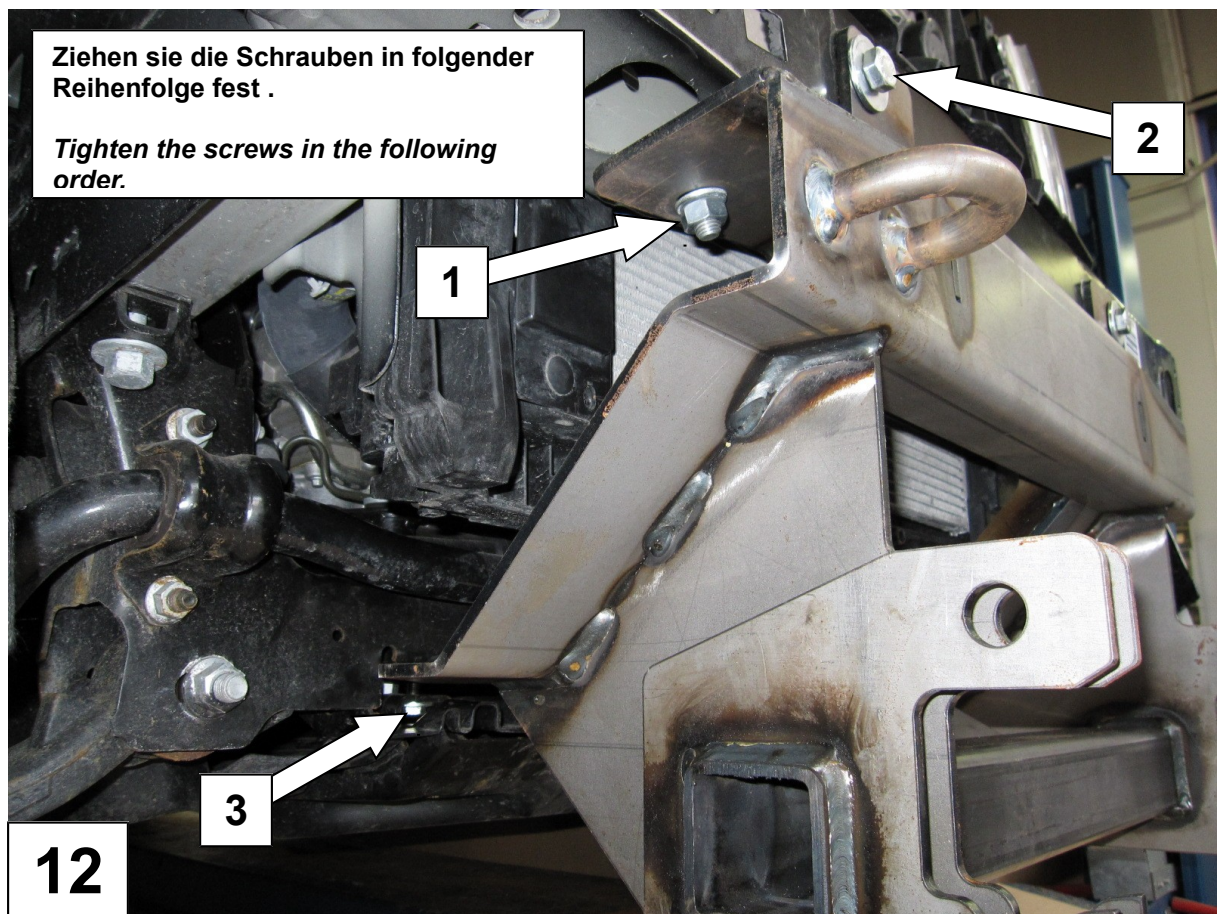
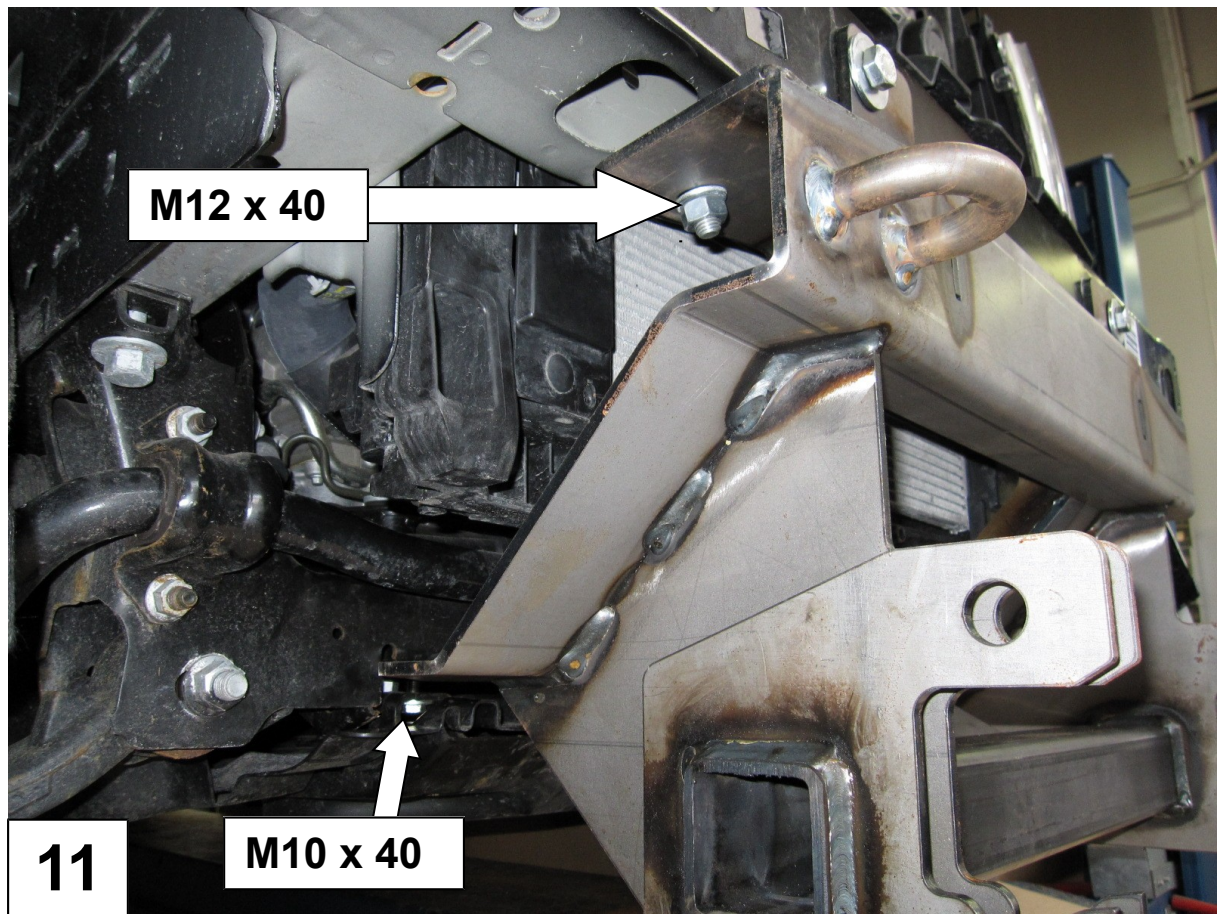








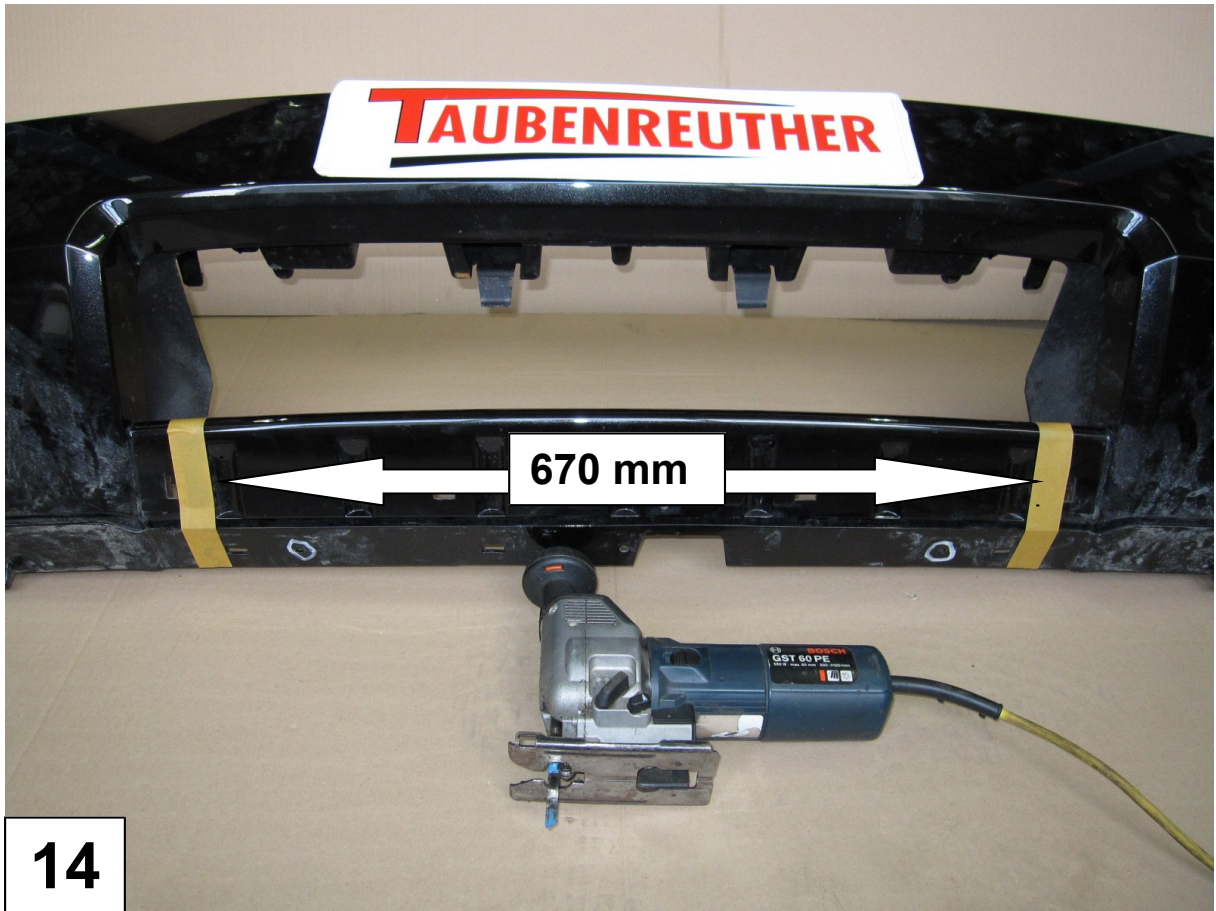








13



14



15



16



16

**Fertig !**  
*Finish !*