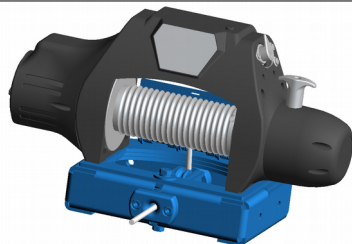


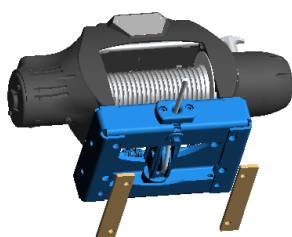
Konfigurator Seilspulung für Comeup Winden

Basisversion



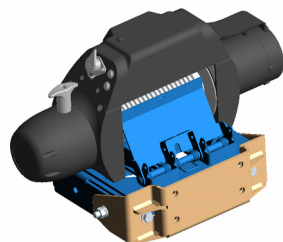
Für die funktionsfähige Basisversion benötigt man:

- Seilspulung mit integrierter Seildruckplatte (1-24441)
- COMEUP Seilwinde Seal Gen2 9.5i 12V (64-295973)
- TAURUS Stahlseil, 25m x 9mm (1-10452509)



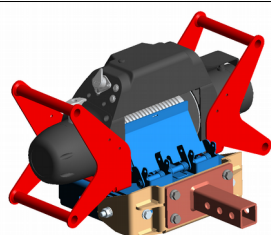
Festmontage unten

Für die Montage auf ebenen Flächen werden Distanzleisten (1-24448) benötigt



Festmontage hinten

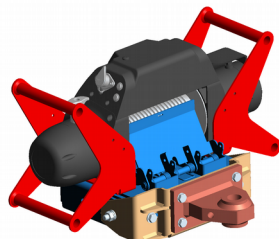
Für die Montage hinten wird der hintere Halter (1-24442) benötigt



Mobile Anwendung für Multimountträger

Für die Anbindung an einen Multimountträger wird der hintere Halter (1-24442) sowie der Adapter für Multimount (1-24449) benötigt.
Als Option können die Tragegriffe (1-24443) hinzu gewählt werden

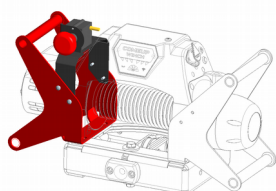
- Doppelgriffe (1-24450)**



Mobile Anwendung für Zugmaul

Für die Anbindung an ein Zugmaul wird der hintere Halter (1-24442) sowie entweder der Zugmauladapter für Bolzen bis 32mm (16-2300) **oder** der Zugmauladapter für Bolzen bis 38mm (16-2310) benötigt.

- Doppelgriffe (1-24450)**



Rope Tamer EN 14492 Ausstattung

Für die EN 14492 Ausstattung werden die Basisversion, die Doppelgriffe (1-24450), der Halter für Notstop (1-24461) und der Not-Stop Schalter (1-85947) benötigt.

